

รายงานแนวทางในการติดตามและตรวจสภาพตลาด

เทศบาลตำบลชำสูง อำเภอชำสูง จังหวัดขอนแก่น

เพื่อให้สอดคล้องกับนโยบายของรัฐบาล เพื่อกำหนดแนวทางการดำเนินการปรับปรุงสภาพตลาดต่างๆ ของรัฐ ทั้งในส่วนของตลาดสดในเขตพื้นที่เทศบาลตำบลชำสูง ตลอดจนแนวทางในการควบคุมดูแลให้การสนับสนุนตลาดให้มีความเป็นระเบียบเรียบร้อย สะอาดและถูกสุขลักษณะกระทรวงมหาดไทยแต่งตั้งคณะกรรมการพิจารณาการปรับปรุงตลาด ตามคำสั่ง กระทรวงมหาดไทย ได้กำหนดแนวทางในการพัฒนาปรับปรุงตลาดให้เป็นไปตามมติคณะรัฐมนตรี โดยกำหนดหลักเกณฑ์เพื่อใช้เป็นแนวทางการดำเนินการปรับปรุง (มาตรฐานตลาด)

๑. ด้านสุขลักษณะทั่วไป

- ๑.๑) โครงสร้างหลังคาตลาดแข็งแรงทนทานและมีความสูงที่เหมาะสม อากาศโล่งถ่ายเทสะดวก
- ๑.๒) สินค้าประเภทอาหารและเครื่องใช้เกี่ยวกับอาหารต้องวางสูงจากพื้นไม่น้อยกว่า ๖๐ เซนติเมตร
- ๑.๓) มีที่จอดรถ



โครงสร้างตลาดแข็งแรงทนทาน



โตะวางสินค้าสูงจากพื้นไม่น้อยกว่า ๖๐ เซนติเมตร

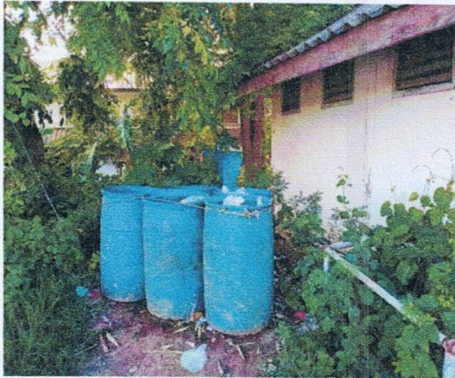


มีที่จอดรถ

๒. ด้านการจัดการขยะมูลฝอย

๒.๑ ต้องมีภาชนะรองรับขยะมูลฝอยที่ถูกสุขาภิบาลอย่างเพียงพอ ต้องมีถังขยะแบบคัดแยกขยะมูลฝอย และมีการคัดแยกขยะเปียก

๒.๒ ไม่พบขยะตกหล่นบนพื้นตลาด



ผู้ประกอบการรวบรวมขยะไว้ ณ แผงจำหน่ายของตนเอง เพื่อให้เจ้าหน้าที่เก็บนำไปรวบรวมไว้ตรงจุดพักขยะรวม

๓. ด้านการจัดการน้ำเสีย



ตลาดมีรางระบายน้ำพร้อมฝาครอบปิด



ตลาดและบริเวณโดยรอบไม่มีน้ำขังเฉอะแฉะ

๔.ด้านการจัดการสิ่งแวดล้อม

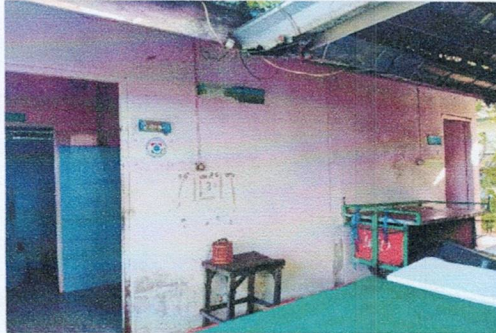
๔.๑ มีห้องส้วมต้องแยกเพศ ชาย - หญิง

๔.๒ ภายในห้องส้วมต้องไม่มีกลิ่นเหม็นและระบายอากาศดี

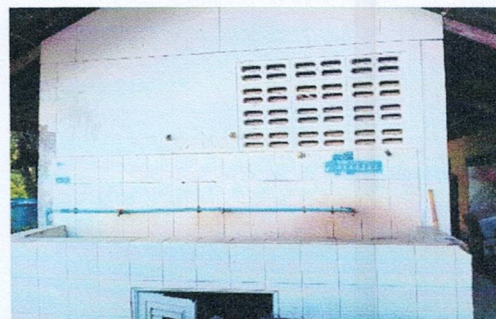
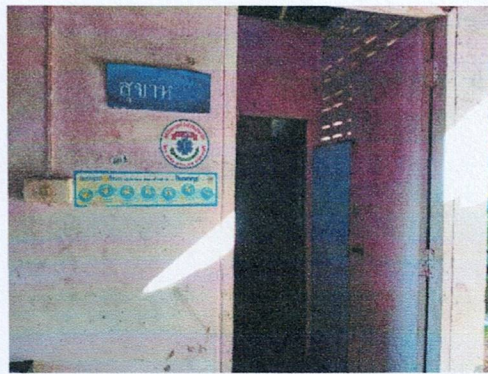
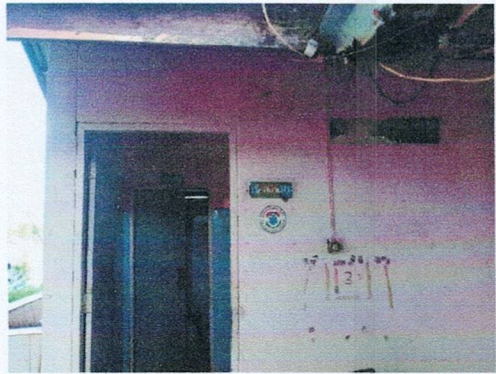
๔.๓ มีอ่างล้างมือพร้อมสบู่ล้างมือ

๔.๔ ระบบเก็บกักอุจจาระถูกสุขลักษณะ ไม่ซำรุด และมีท่อระบายอากาศ

๔.๕ มีการทำความสะอาดตลาดอยู่เสมอ



ห้องน้ำแยกเพศ ชาย - หญิง



ห้องน้ำสะอาด มีอ่างล้างมือพร้อมสบู่



มีการทำความสะอาดอยู่เสมอ

๖. ด้านการมีส่วนร่วมของผู้ค้าและผู้ซื้อ

มีระบบการรับฟังความคิดเห็นจากผู้ซื้อ มีการอบรมผู้ประกอบการประจำปี



๗. ด้านการจัดการที่เป็นมิตรต่อสิ่งแวดล้อม

๗.๑ มีการรณรงค์ให้ใช้ภาชนะหรือบรรจุภัณฑ์ที่วัสดุจากธรรมชาติ ลดการใช้พลาสติกและโฟม (NO FROM, NO PLASTIC)





แนวทางในการติดตามและตรวจสอบสภาพตลาดในพื้นที่เทศบาลตำบลชำสูง

๑. ด้านสุขลักษณะทั่วไป อาทิ โครงสร้างและหลังคาตลาด มีน้ำประปาที่สะอาด มีการจัดระเบียบสินค้า สิ่งของ วัสดุอุปกรณ์เป็นระเบียบเรียบร้อย มีสินค้าประเภทอาหารและเครื่องใช้ที่เกี่ยวกับอาหารวางสูงจากพื้นไม่น้อยกว่า ๖๐ เซนติเมตร และมีที่จอดรถ

๒. ด้านการจัดการขยะมูลฝอย อาทิ มีภาชนะรองรับมูลฝอยที่ถูกหลักสุขาภิบาลอย่างเพียงพอและทำความสะอาดอยู่เสมอมีการคัดแยกขยะมูลฝอย มีการคัดแยกขยะเปียก และไม่พบขยะตกหล่นบนพื้นตลาด

๓. ด้านการจัดการน้ำเสีย อาทิ ตลาดและบริเวณโดยรอบไม่มีน้ำขังเฉอะแฉะ มีรางระบายน้ำเสียเป็นชนิดราง ปิด และมีตะแกรงเหล็กปิด สำหรับรางระบายน้ำรอบตลาด

๔. ด้านการจัดการสิ่งแวดล้อม อาทิ ห้องส้วมแยกเพศชาย-หญิง มีห้องส้วมสำหรับคนพิการและผู้สูงอายุมีสบู่ หรือน้ำยาล้างมือสำหรับ ทำความสะอาด มีผู้ดูแลรับผิดชอบในการรักษาความสะอาด มีการล้างตลาดอย่าง น้อยเดือนละ ๑ ครั้ง มีบ่อดักไขมัน และระบบบำบัดน้ำเสีย

๕. ด้านผู้จำหน่ายสินค้า อาทิ มีตาชั่งกลาง มีป้ายติดราคาสินค้า มีผู้ค้าและผู้ประกอบอาหารแต่งกายสะอาด เรียบร้อย

๖. ด้านการมีส่วนร่วมของผู้ค้าและผู้ซื้อ อาทิ มีระบบการรับฟังความคิดเห็นจากผู้ซื้อ มีการสำรวจความคิดเห็น จากผู้ค้า เพื่อนำมาปรับปรุงตลาด และมีการประชุมชี้แจงทำความเข้าใจกับผู้ค้าให้ทราบถึงความต้องการของผู้ซื้อ

๗. ด้านการจัดการที่เป็นมิตรต่อสิ่งแวดล้อม อาทิ มีร้านค้า แผงค้าที่จำหน่ายอาหาร ผัก ผลไม้ปลอดภัย (มีตรา รับรองหรือมาตรฐาน) มีการรณรงค์ให้ใช้ภาชนะบรรจุอาหารที่ใช้วัสดุจากธรรมชาติ รณรงค์ลดการใช้ พลาสติกและโฟม (NO Foam, No Plastic)

เทศบาลตำบลชำสูง

แบบรายงานผลการตรวจติดตาม
หัวหน้าส่วนราชการ.....

๑. ชื่อสถานที่ตรวจ
ที่อยู่..... เทศบาลนครภูเก็ต ต. ภูเก็ต
ตำบล..... ภูเก็ต อำเภอ..... ภูเก็ต จังหวัด..... ภูเก็ต

๒. เหตุการณ์ที่พบ
เทศบาลนครภูเก็ต ต. ภูเก็ต แจ้งทำนุบำรุง เวลา 15.00 - 20.00 น.
มีกรณีการขอ ตรวจวัดคุณภาพน้ำ เจ็ดครั้ง สำหรับบริเวณทางที่
และ แม่น้ำภูเก็ต

๓. ปัญหาอุปสรรค
ไม่มีการกำหนดเส้นขอบเขตของบริเวณตามจุด ในพื้นที่
ซึ่งการตรวจวัดคุณภาพน้ำ โดยวิธี ทุกเส้นทาง เพื่อตรวจ ควบคุม
วัด (ชนิด - 19)

๔. ข้อเสนอแนะในการแก้ไข
กำหนดเขต การตรวจวัด คุณภาพน้ำ ในพื้นที่ เพื่อ ประเมิน
ใน พื้นที่ ของ วัด ในพื้นที่ และ ใน บริเวณ ทาง การ เดินทาง
ใน พื้นที่ ของ วัด โดย การ กำหนด เส้น ขอบ เขต การ ตรวจ วัด
วัด และ ใน บริเวณ ของ วัด โดย การ กำหนด เส้น ขอบ เขต การ ตรวจ วัด
๕. อื่น ๆ มี การ ตรวจ วัด โดย วิธี ทุก เส้น ทาง

ลงชื่อ () ผู้ตรวจ ลงชื่อ [Signature] ผู้ร่วมตรวจ
เทศบาลนครภูเก็ต
ผ.ส. ภูเก็ต

ลงชื่อ [Signature] ผู้ร่วมตรวจ ลงชื่อ [Signature] ผู้ร่วมตรวจ
เทศบาลนครภูเก็ต
ผ.ส. ภูเก็ต

ลงชื่อ [Signature] ผู้อำนวยการ
(เทศบาลนครภูเก็ต)
(นาย [Name])